

■ COLLEUSE TYPE MC2800



CE

Z.E. La Penotte - 16410 GARAT - FRANCE

Tél : 33 (0)5 45 25 06 06

Fax : 33 (0)5 45 25 04 12

commercial@mecanelec.com - www.mecanelec.com



Mécanélec

COLLEUSE TYPE MC2800



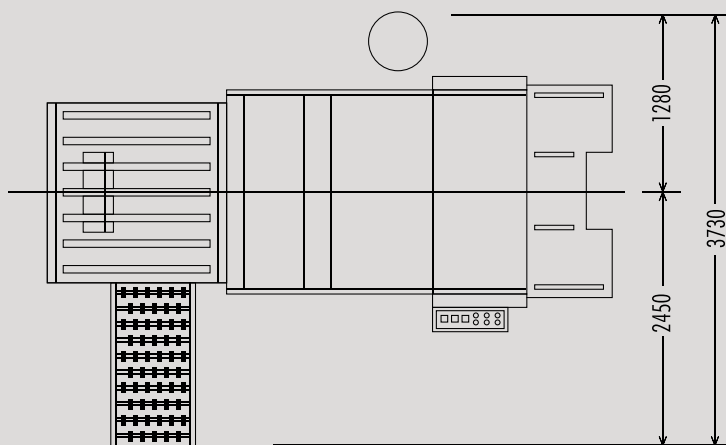
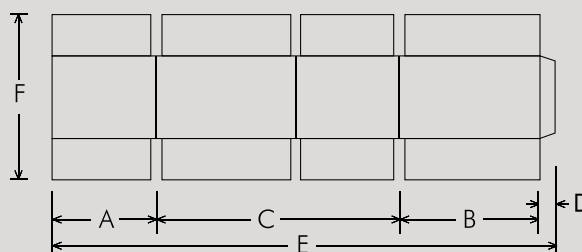
La colleuse semi automatique MC2800 est composée des éléments et fonctions suivantes :

- Une table élévatrice motorisée, facilitant l'introduction des découpes.
- Un système de dépose de colle VALCO.
- Des roues d'entraînement du carton DICAR permettant un acheminement de la caisse sans dommage et ne nécessitant pas de réglage en fonction des différentes épaisseurs.
- Un module de taquage frontal assurant une bonne géométrie de la caisse.
- Une mise en paquets comptés s'effectuant automatiquement en sortie.

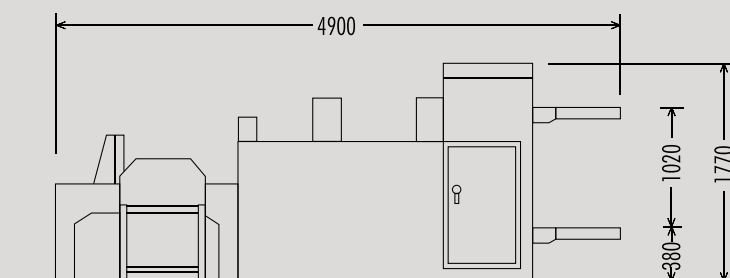
La simplicité et la rapidité des réglages alliées à la fiabilité de ce matériel, en font l'outil le plus économique pour le collage des petites et moyennes séries de caisses en carton.

	MIN	MAX
▶ A	140 mm	1100 mm
▶ B	140 mm	1100 mm
▶ C	280 mm	1400 mm
▶ D	30 mm	-
▶ E	560 mm	2800 mm
▶ F	240 mm	1300 mm

Les spécificités techniques peuvent être modifiées sans préavis.



VUE DE DESSUS



VUE DE COTE