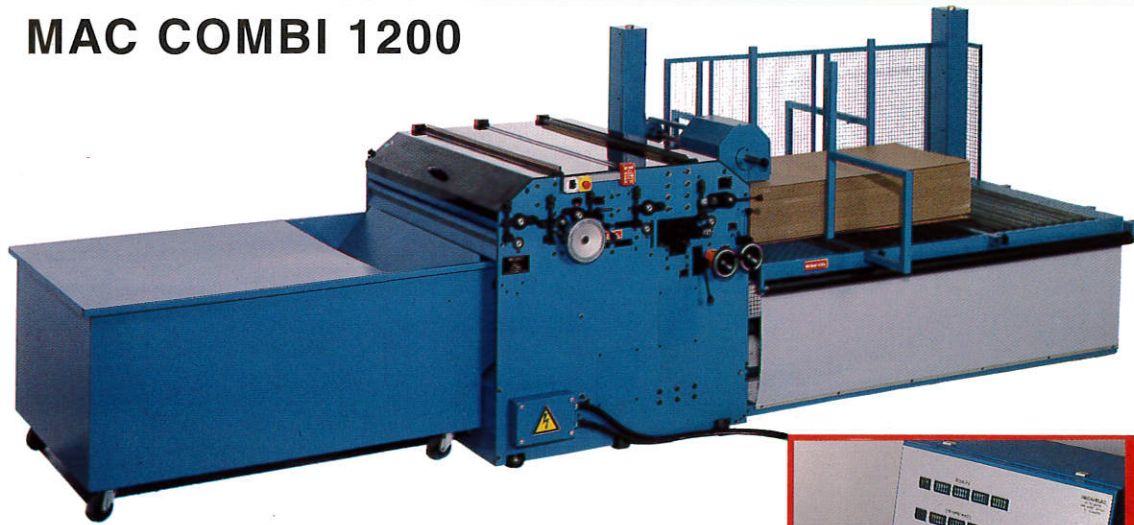


MAC COMBI 1200



UN SEUL PASSAGE

- refoulage dans les deux sens
- coupe latérale et transversale
- Echantrage, découpe de la patte
- Découpes spéciales : poignées, caisses croix, rabats jointifs, trous d'aération...

Toutes ces opérations sont effectuées en un seul et même passage. Ainsi manipulations et reprises successives sont évitées.

Le comptage des découpes est effectué par la machine qui stoppe sitôt le nombre désiré atteint.

CALAGE RAPIDE

Les opérations d'échantrage, de refoulage de la hauteur, de coupe transversale (guillotine), ainsi que les découpes spéciales par forme de découpe, sont programmées au pupitre et effectuées sur la plaque aux endroits présélectionnés.

Les opérations de refoulage et de coupe longitudinales sont effectuées par des refouleurs et couteaux circulaires réglables aisément.

MARGEUR AUTOMATIQUE

L'alimentation automatique de la machine est assurée par une table élévatrice à rouleaux associée à une tête de marge à friction (BREVET MECANELEC).

L'introduction des plaques, même tuilées, se fait aisément dans la machine.

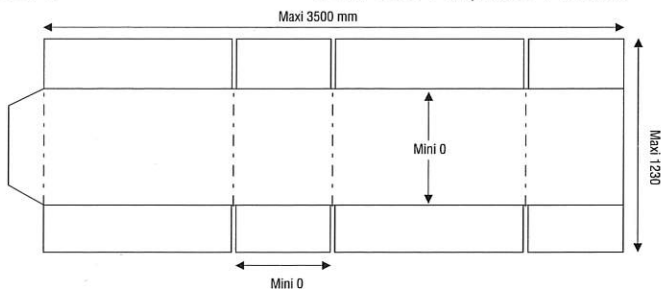
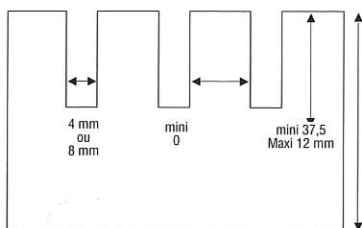
Une pré-marge est fournie en option afin de permettre un rechargement rapide.

CARACTÉRISTIQUES TECHNIQUES

- Margeur automatique hauteur de pile 850 mm
- Vitesse de défilement : de 0 à 1600 mm/s

- Vitesse d'échantrage et refoulage : 0,6 seconde
- Distance minimum entre deux refoulements : 0

- Puissance pneumatique nécessaire : 7 bars
- Puissance électrique nécessaire : 6 KW 380 V triphasé + neutre



ENCOMBREMENT

